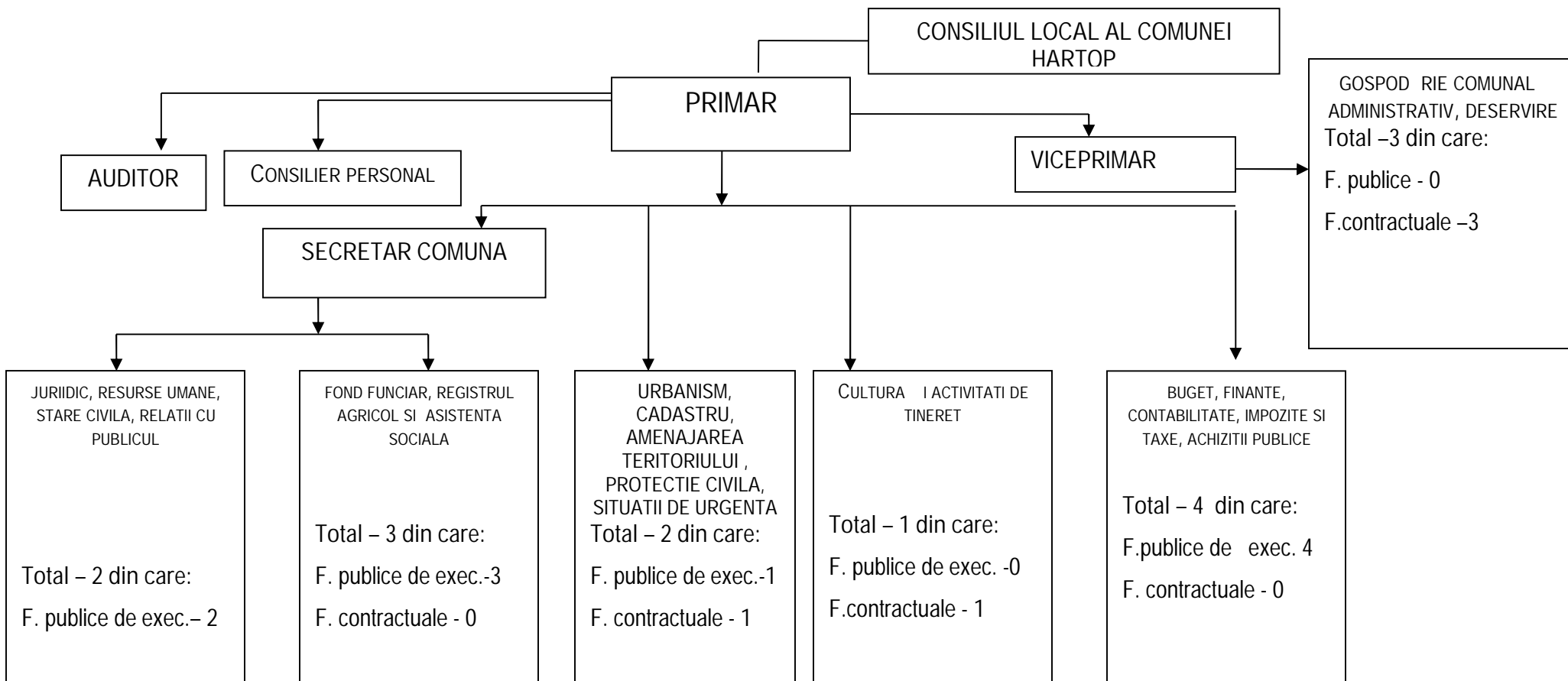


## ORGANIGRAMA



### TOTAL POSTURI PRIMARIE:

NR. TOTAL: DIN CARE:	20
DEMNITARI	2
NUMAR TOTAL FUNCTII PUBLICE DIN CARE:	12
FUNCTII PUBLICE DE CONDUCERE	1
FUNCTII PUBLICE DE EXECUTIE	11
NUMAR TOTAL FUNCTII CONTRACTUALE DIN CARE:	6
FUNCTII CONTRACTUALE DE CONDUCERE	0
FUNCTII CONTRACTUALE DE EXECUTIE	6

PRIMAR  
GR DINARIU TOADER

